

LEHNER



POLARO®

Bruksanvisning med reservdelslista

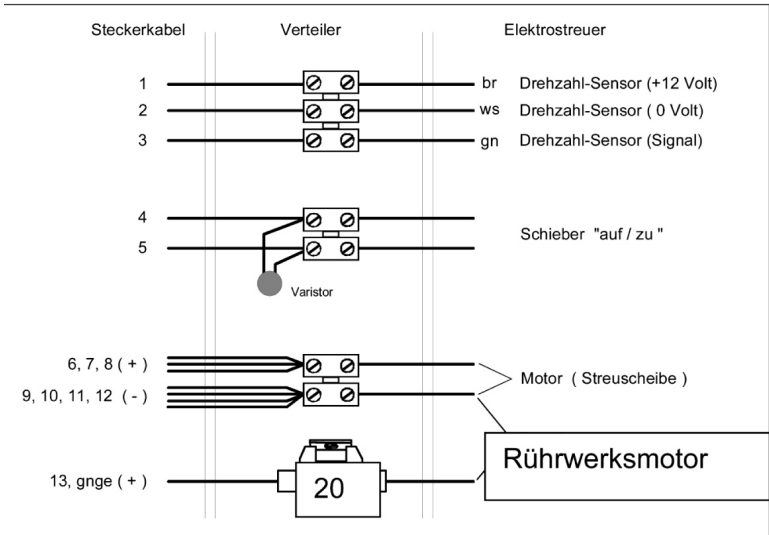
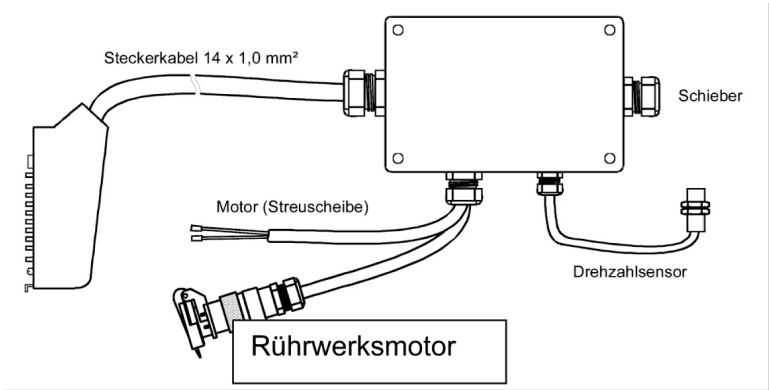
Utgåva: januari 2011

Serienummer:

Originalbruksanvisning

6 Bilaga

6.3 Fördelardosans kopplingschema



Steckerkabel	Kontaktkabel	Verteiler	Fördelare
Motor (Streuscheibe)	Motor (spridartallrik)	Elektrostreuer	Elektrisk spridare
Schieber	Slid	br Drehzahl-Sensor	br varvtalssensor
Drehzahlsensor	Varvtalssensor	ws Drehzahl-Sensor	vt varvtalssensor
Rührwerksmotor	Omrörarens motor	gn Drehzahl-Sensor	gr varvtalssensor
gnge	väx.	Schieber „auf/zu“	Slid ”öppna/stäng”

6 Bilaga

6.4 Felavhjälpning

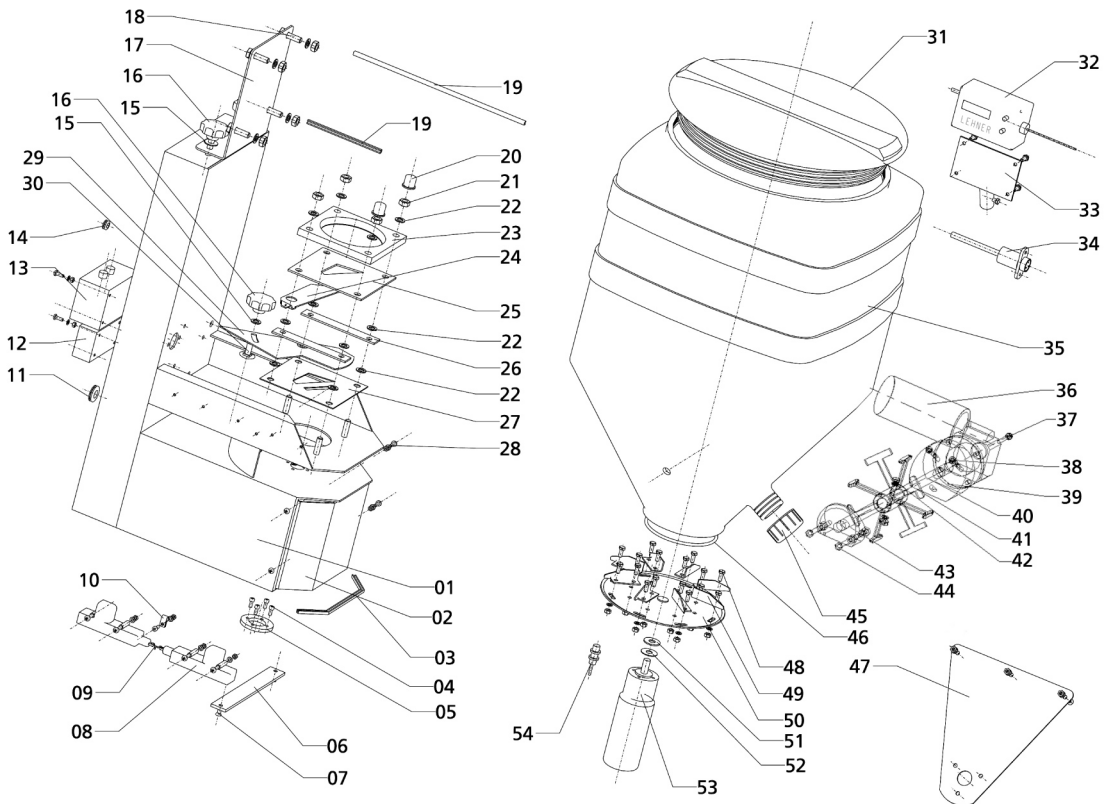
Feldiagnos LEHNER POLARO® Utgåva: 01/2011

Nedanstående information hjälper dig att själv åtgärda mindre problem. Vid behov kan du ringa oss. Vi hjälper dig gärna.

Problem	Orsak	Åtgärd
Det knastrar i manöverpulten	Glappkontakt vid strömtiliförseln	Kontrollera kontakt och säkring
Inga indikeringar på displayen	+ och - har förväxlat, säkringen är defekt	Kontrollera anslutningar och säkring OBS: Koppla loss manöverpulten och åtgärda felet (Polförväxlingsskydd)
Spridartallriken når inte det inställda varvtalet	För stor belastning. Motorlagret går inte lätt	Kontrollera att motorn går utan problem
Sliden klämmer	Spridningsgods eller smuts har klämts fast i sliden	Kontrollera sliden efter främmande kroppar och rengör; se kapitlet 3.5 - Öppna/stänga sliden
På displayen visas: ERR	Spridartallriken roterar inte och har stängt av efter 10 försök	Kontrollera spridartallriken; starta ev. om spridaren på nytt
	Omröraren roterar inte och har stängt av efter 10 försök ev. är materialet för kompakt,	Kontrollera omröraren; starta ev. om spridaren på nytt
	Kontakten från styrpulten till spridaren är inte isatt eller ledningsskador	Kontrollera stickkopplingar och ledningar; starta om maskinen
	Sensorn är skadad	Byt ut sensorn
	Det fattas (minst) en magnet på spridartallriken (seriemässigt måste det finnas 8 stycken)	Klistra på magneten. Det är dock rekommendabelt att beställa en reservspridartallrik
	Dålig kontaktanslutning på manöverpulten	Rengör kontakterna vid den 20-poliga stickkontakten
	Arbetsmotorn når inte varvtalet resp. startar inte	Kontrollera efter motorskador; strömsätt direkt med 12 Vol.
	Originalkabeln har ändrats genom mellankontakt/dosa	Kontrollera ledningsvägarna
Omröraren roterar inte	Omrörarens motor har för stor strömutpaktning	Töm behållaren

6 Bilaga

6.5 Reservdelslista



6 Bilaga

6.5 Reservdelsslista

Reservdelsslista			
Reservdelnsnr.	st	Beteckning	Storlek
1		1 Stålräm	
2		1 Frontbeklädnad	
3		1 Kantskydd	
4		4 Insexskruv	M 6 x 15
5		1 Utjämningsring	
6		1 Motormotlager	
7		2 Sänkskruv	M 6 x 15
8		2 Slidmotor	
9		1 Anslutningshakar	
10		3 Kabelfäste av plast	
11		2 Kabelskyddsmuff	Ø 20 mm
12		1 Fördelarlåda	M 6 x 16
13		1 Avrivningsautomatik med skruvsats	
14		1 Kabelskyddsmuff	Ø 10 mm
15		2 Underläggsbricka	Ø 8 mm
16		3 Räfflad mutter	M 6
17		1 Behållarvinkel	
18		4 6-kt skruv med bricka och mutter	M 10 x 25 mm
19		2 Kantskydd	
20		2 Skyddslock	
21		6 6-kt mutter	M 10
22		12 Underläggsbricka	Ø 10 mm
23		1 Behållarupptagning	
24		1 Slid	
25		1 Genomflödesplatta, tjock	
26		1 Bärlager för slid	
27		1 Genomflödesplatta, tunn	
28		4 Linsskruv med bricka och mutter	M 4 x 15
29		1 Doseringslid	
30		1 Låsskruv	M 8 x 20
31		1 Behållarlock	
32		1 Manöverpult	
33		1 Hållare för manöverpult	
34		1 Batterikabel med 3-polig stickdosa och hållare	
35		1 Behållare	
36		1 Motor till omrörare	
37		4 Insexskruv	M 6 x 30
38		3 Insexskruv	M 6 x 8
39		1 Omrörarlagar på motorsidan	
40		1 Omröraraxel	
41		1 Omrörare	
42		1 Säkringsskruv för omrörare	M 8 x 30
43		1 Motlager till omrörare	
44		2 Insexskruv	M 6 x 30
45		1 Utloppslock	
46		1 Packning	
47		1 Förstärkningsplåt	
48		1 66-kt skruv	M 6 x 15
49		8 Skovel	
50		1 Spridartallrik med 2 insexskruvar	M 6 x 8
51		1 Tätningsskiva på ramen av plast	
52		1 Tätningsskiva i motorn av plast	
53		1 Drivmotor	
54		1 Varvtalsensor	